

# - アユの産卵場の探索と親魚の捕獲

(2016年アユの棲む川、棲める川 第6回)

- 開催日: 2016年11月5日(土)
- 開催時間: 午前13時00分～午後16時00分
- 集合時間: 午後13時00分
- 開催地: 木津川市開橋右岸河川敷(京都府木津川市山城町)
- 集合場所: 木津川流域センター  
(京都府木津市山城町北河原国道24号沿い開橋東詰め南側)、  
JR奈良線棚倉駅より徒歩20分。
- 対象: 一般
- 参加人数: 20人
- 参加申し込み: 10月31日(月)(締切)

## 実施内容: 現地実習の内容

木津川のアユも11月になるといよいよ成熟期に向かって下流域の瀬の周辺へ集結してきます。今回は時期的にみて産卵場の可能性が最も高い山城町の開橋周辺において以下のような活動を行います。

### 1) 海産系天然アユの産卵生態の観察

開橋の上から瀬の遠景を見て、親アユの群れを観察します。その後、アユの産卵場の瀬の流れと砂利の状態について地形的特徴を観察します。

### 2) 産卵場のアユの採捕

成熟状態を確認するためアユを採捕します。

捕獲の方法は“オトシガワ”というアユ独特の伝統漁法とコロガシ釣法です。

### 3) 木津川流域センターにおける研修

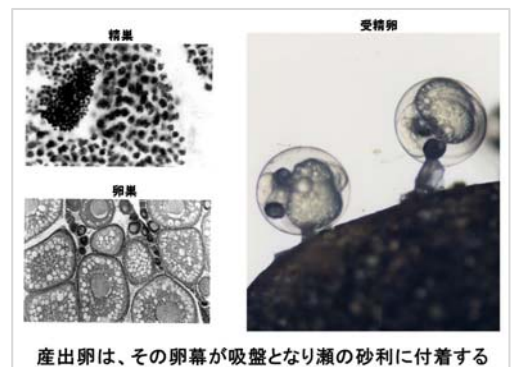
① 産卵場の親アユの解剖と生殖巣の観察を行います。アユの成熟と産卵行動およびその後のアユの降下回遊行動について考えます。

② 木津川におけるアユの産卵場のありかたから流域の環境の現状について考えます。

●アユの捕獲については担当レンジャーおよびスタッフが実施します。参加者は見学に際して直接に川へは入りませんが、足元は長靴をご使用ください。

●申し込み:11月2日までに所定用紙に必要事項を明記の上、上流流域センター【FAX】075-611-2271までお申込みください。登録済みの方は上記事務所または担当レンジャーまでご連絡ください。

●雨天・出水の際は1週間の延期または中止となります(前日に参加予定者に連絡します)



お問い合わせ： 淀川管内河川レンジャー事務局  
上流流域センター(9:00~17:00)  
【電話】075-611-2246 【FAX】075-611-2271

主催：谷口河川レンジャー、福井河川レンジャーアドバイザー  
スタッフ：大杉誠、福本宗男、武田博昌、藤林幸次  
支援：国土交通省淀川河川事務所



### 申し込み書

氏名1： \_\_\_\_\_

氏名2： \_\_\_\_\_

住所： \_\_\_\_\_

電話番号： \_\_\_\_\_

Eメール： \_\_\_\_\_

申し込み締切：平成28年10月31日（月）

連絡先：淀川管内河川レンジャー事務局

〒612-8225 京都市伏見区葎島金井戸官有地

Tel：075-611-2246、 Fax：075-611-2271

メール：jyouryuu-kasen@nifty.com